

# LA ELECTRICIDAD ¡ MATA !



NO SOBRECARGUE LOS ENCHUFES

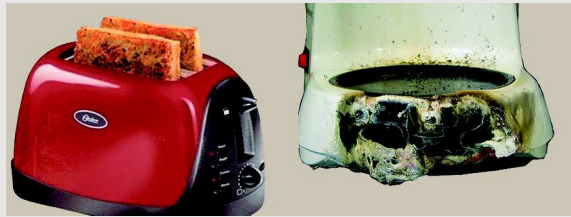


QUEMADO POR DESCARGA ELECTRICA

Además de ser la causa de una gran parte de los incendios, la electricidad hiere y mata a miles de personas cada año **¡¡NO SE LA JUEGE CON LA ELECTRICIDAD!!**



a.- **Desenchufar** los aparatos que no se utilicen. Especialmente los que producen calor (estufas, hornos portátiles, plancha, secador de pelo, tostadora...).



b.- **Vigilar los electrodomésticos mientras están en funcionamiento.** Pueden iniciar un fuego con facilidad.



c.- **Al salir de casa no dejar funcionando** electrodomésticos (lavadora, secadora, lavavajillas, estufas...).



d.- **Reparar inmediatamente** cualquier avería eléctrica. Busque indicios de mal funcionamiento:

- Enchufes o interruptores calientes.
- Chispas, humo, olor a quemado.
- Automáticos que "saltan".
- Luces que parpadean.
- Cables pelados.

más que  
detectores

1.- Prevención,  
2.- Alerta temprana,  
3.- Reacción correcta  
**ESTAS SON LAS CLAVES DE NUESTRA PROTECCIÓN.**

www.masquedetectores.com  
info@masquedetectores.com  
☎ 948 980 980